



MIZUNO NEWS RELEASE

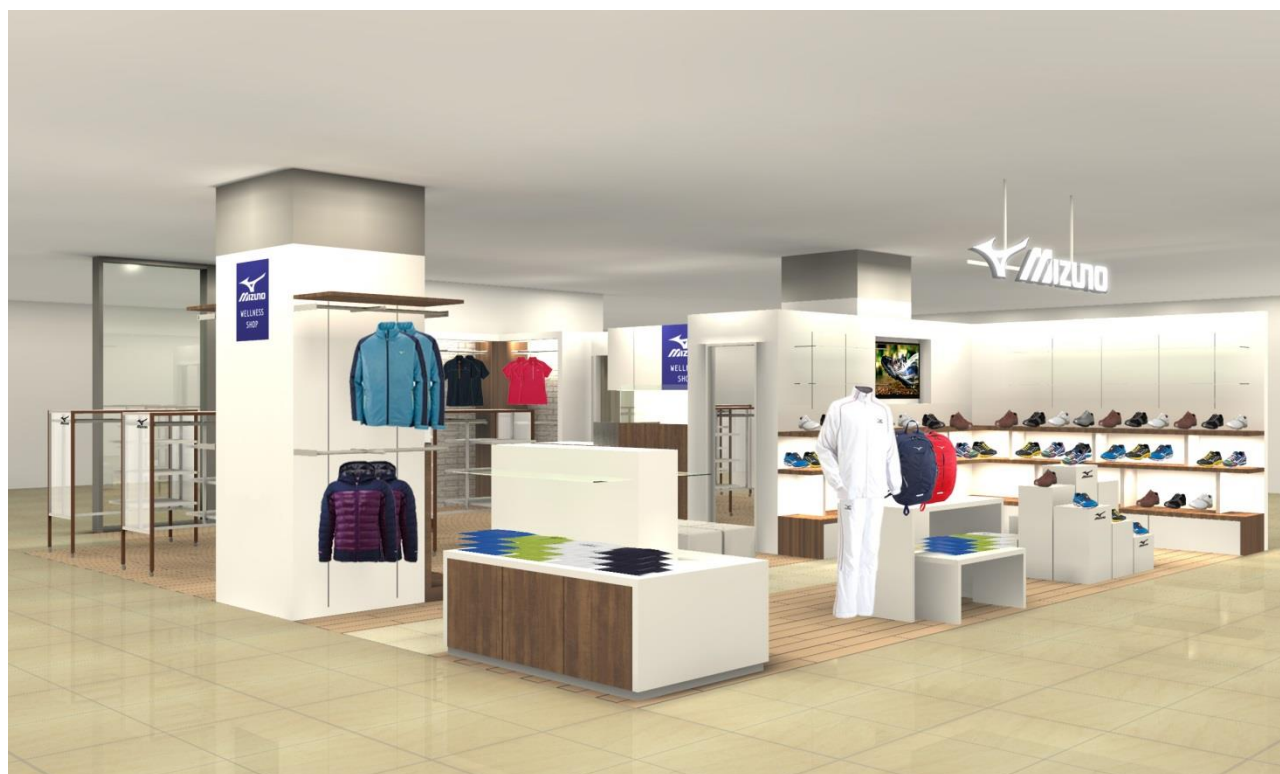
2016年9月13日

シューズや足に関する悩み解決のサポート 「ミズノウエルネスショップ中野マルイ」オープン

ミズノは、直営店「ミズノウエルネスショップ中野マルイ」を、中野マルイ（東京都中野区）内に9月16日（金）オープンします。店舗には、フットケアトレーナーの資格を有するシューズと足に関するスペシャリストが常駐し、サイズ測定やお客様の歩き方を診断した上でシューズ選びのポイントを提案します。また、一人ひとりの動きに合わせたインソールの提案と製作を行う『インソール工房』を設置します。

駅から徒歩1分の好立地に加え、23時まで営業しているスーパーが入るなど、中野マルイは地域になくはない存在となっています。顧客はファミリー層～シニア層が多く、「ミズノウエルネスショップ中野マルイ」の顧客層ともマッチしており、健康スポーツ品の需要は高いと見込んでいます。またこの店舗では、ウォーキングシューズを中心にウエア、アウトドア用品、機能素材アンダーウエアを取り扱っています。

初年度販売目標は(9月16日から1年間)は、4,000万円です。



「ミズノウエルネスショップ中野マルイ」※画像はイメージです。

店舗の特長

1) フットケアトレーナーによる専門的な接客

NPO法人オーソティックスソサエティー[※]が公認するフットケアトレーナーの資格を持ったシューズと足に関するスペシャリストが常駐し、サイズ測定やお客様の歩き方を診断した上でシューズ選びのポイントを提案します。

※：1994年に設立されたNPO団体（理事長：内田俊彦氏）です。足の機能や靴、およびインソールとその応用について広く研究しており、医学的知識に基づいた専門性の高いフットケアトレーナーの育成を行っています。

2) シューズや足に関する悩み解決のサポート

『インソール工房』では、足のサイズや形状、足裏の圧力やバランスを測定した上で行うインソールの提案を行います。お客様のシューズや足に関する悩みを解消するお手伝いをします。

3) お客様に向けたイベントを開催

オープニングイベントとして、『インソール相談会』を9月17日（土）、9月25日（日）、10月2日（日）に開催する予定です。今後も地域密着型のお店作りを目指していきます。

記

店 名：「ミズノウエルネスショップ中野マルイ」
住 所：〒164-0001 東京都中野区中野 3-34-28 中野マルイ 4階
電話番号：03-6382-7880
営業時間：10:30～20:00
面 積：24.2坪
定休日：不定休
販売目標：4,000万円（オープンから1年間）

（報道関係者のお問合せ先）

東京広報課 林・古内 TEL:03-3233-7037
大阪広報課 大谷・苅坂 TEL:06-6614-8373

（お客様のお問合せ先）

ミズノお客様相談センター TEL:0120-320-799