

2015年11月25日

速さと動きやすさを両立 ミズノスイム「MX・SONIC 02(エムエックス・ソニック ゼロツー)」発売

ミズノは、国際水泳連盟（FINA）承認の競泳水着「MX・SONIC 02（エムエックス・ソニック ゼロツー）」を、全国のミズノスイム品取扱店で2016年1月10日より順次発売していきます。

「MX・SONIC 02(エムエックス・ソニック ゼロツー)」は、フラット姿勢が維持しやすい設計と力強いキックが打てる機能を搭載した水着です。またトップの選手が着用している競泳用水着の布帛（織物素材）と薄くて軽いことが特長の2種類の布帛（織物素材）を組み合わせることで、軽量で着脱がしやすく、またサポート機能を兼ね備えた水着が完成しました。全国大会を目指すジュニアからマスターズまで幅広い層をターゲットとし、拡販していきます。

販売目標は10,000枚です（発売から1年間）。



競泳用水着「MX・SONIC 02」：女性用（ハーフスーツ）¥15,000+税（税込み価格¥16,200）

【フラットな姿勢をキープ】

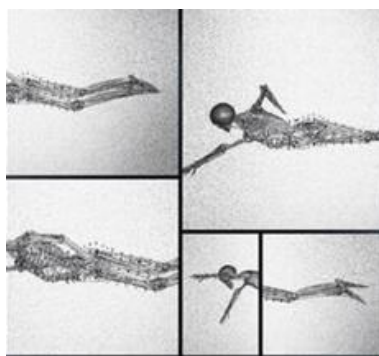
■アップキックをサポートする「SONIC LINE DESIGN(ソニック ライン デザイン)」採用

筋骨格シミュレーション※¹（図1参照）を用いた東京工業大学との共同研究により、泳動作時の骨格や筋肉の動きに合わせた設計（図2、3参照）を採用しています。サポートが必要な箇所を導き出し、適切なカッティングや生地配置を設計したことにより、フラットな姿勢で力強いキックが打てるとともに動き易さを両立することが可能となりました。

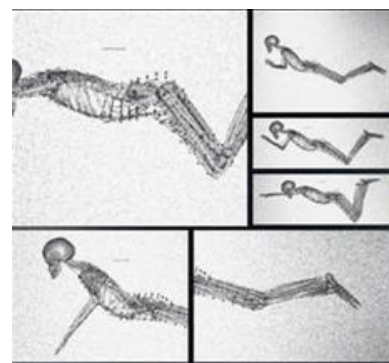
※¹ コンピューター内で身体動作のデータと身体に加わる外的な力のデータを基に、運動時にどの筋肉がどれくらい働いているかを検証する動作解析方法



【図1：筋骨格シミュレーションの検証実験】



【図2：クロールの実泳動作を再現】



【図3：平泳ぎの実泳動作を再現】

【2種の異なる生地を使用】

■表面摩擦抵抗を約9%削減した新布帛生地を開発

水着表面が凹凸構造の布帛素材『SONIC LIGHT RIBTEX(ソニック ライト リブテックス)』を使用しています（特許出願中）。平織と二重織の組み合わせによって凹凸構造を形成し、さらに表面に平滑加工を施すことで、表面摩擦抵抗を約9%削減しています。抵抗の少ない生地を使用することで入水時やターン時のスムーズな泳ぎをサポートします。（図4参照）

■新布帛設計

薄くて軽い素材『SONIC LIGHT TS(ソニック ライト ティーエス)』を使用しています。この布帛素材（織物）を使用することで、泳ぐ際に腕や脚が動かしやすくなるとともに着脱しやすくなっています。（図4参照）

【図4：生地サポート部分】



記

商品名：「MX・SONIC 02(エムエックス・ソニック ゼロツー)」

発売日：2016年1月10日から順次

スペック：

| アイテム | | 価格 | サイズ |
|-------------------------------|----------------------|-------------------------------|---------------------|
| 競泳用水着 MX・SONIC 02 (女性用) | 女性用 (ハーフスーツ) | 本体 ¥15,000+税 (税込み ¥16,200) | 2XS、XS、S、M、 L、XL |
| | 女性用 Jr. (ハーフスーツ) | 本体 ¥14,800+税 (税込み ¥15,984) | 120、130、140 |
| 競泳用水着 MX・SONIC 02 (男性用) | 男性用 (ハーフスパッツ) | 本体 ¥10,000+税 (税込み ¥10,800) | 2XS、XS、S、M、 L、XL |
| | 男性用 Jr. (ハーフスパッツ) | 本体 ¥9,800+税 (税込み ¥10,584) | 120、130、140 |

カラー：女性用 ブラック×ライトブルー、ブラック×レッド、ブラック×ローズ
男性用 ブラック×シルバー、ブラック×ライトブルー、ブラック×レッド

素材：女性用 本体（ソニックライト リブテックス）ナイロン67%、ポリウレタン33%、
部分使い（ソニックライト TS）ナイロン75%、ポリウレタン25%
男性用 本体（ソニックライト リブテックス）ナイロン67%、ポリウレタン33%、
部分使い（ソニックライト TS）ナイロン75%、ポリウレタン25%

原産国：日本製、ベトナム製、中国製

販売目標：10,000枚（発売から1年間）

（報道関係者のお問合せ先） 東京広報課 木水・田村 TEL：03-3233-7037

大阪広報課 薬師寺・松田 TEL：06-6614-8373

（お客様のお問い合わせ先） ミズノお客様相談センター ☎0120-320-799